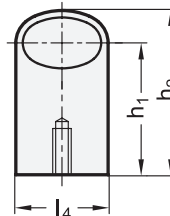
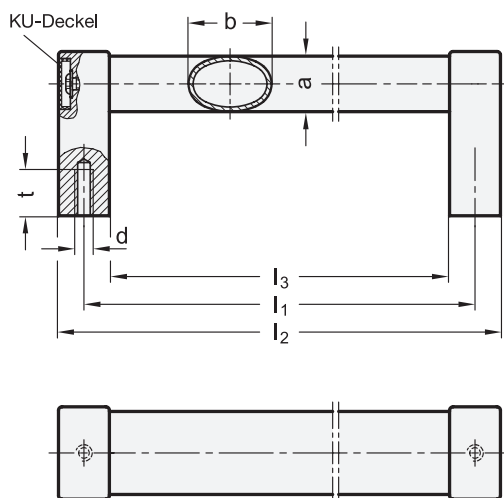


GN 334

Ovalrohrgriffe

Montage von der Rückseite



1

2

| b | l ₁ ±0,5 | a | d | h ₁ | h ₂ | l ₂ | l ₃ | l ₄ | t min. |
|----|---------------------|----|-----|----------------|----------------|----------------|----------------|----------------|--------|
| 36 | 200 | 24 | M 8 | 57 | 71 | 222 | 178 | 40 | 15 |
| 36 | 250 | 24 | M 8 | 57 | 71 | 272 | 228 | 40 | 15 |
| 36 | 300 | 24 | M 8 | 57 | 71 | 322 | 278 | 40 | 15 |
| 36 | 350 | 24 | M 8 | 57 | 71 | 372 | 328 | 40 | 15 |
| 36 | 400 | 24 | M 8 | 57 | 71 | 422 | 378 | 40 | 15 |
| 36 | 500 | 24 | M 8 | 57 | 71 | 522 | 478 | 40 | 15 |
| 36 | 600 | 24 | M 8 | 57 | 71 | 622 | 578 | 40 | 15 |
| 36 | 800 | 24 | M 8 | 57 | 71 | 822 | 778 | 40 | 15 |

Ausführung

3

- Griffrohr
Aluminium
- Grifffüße
Zink-Druckguss
kunststoffbeschichtet
- Rohr ● SW
kunststoffbeschichtet
schwarz, RAL 9005, strukturmatt
Grifffüße
schwarz, RAL 9005, strukturmatt
- Rohr ● EL
eloxiert, naturfarben
Grifffüße
schwarz, RAL 9005, strukturmatt
- Rohr ● ES
eloxiert, naturfarben
Grifffüße
silber, RAL 9006, strukturmatt
- Deckel
Kunststoff, hellgrau
- Angaben zur Belastbarkeit → hanser.ch
- RoHS-konform

Hinweis

Ovalrohrgriffe GN 334 zeichnen sich durch eine hohe Stabilität aus.

Das Griffrohr kann ohne weitere Bearbeitung an die Grifffüße angeschraubt werden. Deshalb lassen sich **Sonderlängen** einfach realisieren.

Bestellbeispiel

GN 334-36-300-EL

- | | |
|---|----------------|
| 1 | b |
| 2 | l ₁ |
| 3 | Oberfläche |