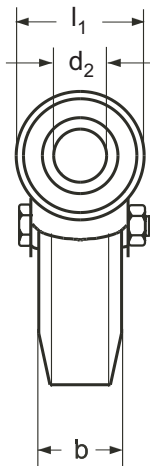
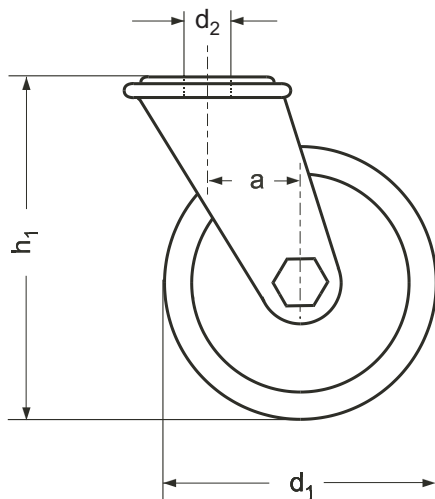


HA 5103 | Lenkrolle mit Rückenloch

Polyamid / Vollgummi / Gleitlager



Lagerart
G mit Gleitlager
K mit Kugellager

d ₁	b	h ₁	l ₁	d ₂	a	T [kg] Traglast
50	18	69	43	11	25	40
75	25	98	43	11	29	60
80 *)	25	108	57	13	40	80
100 *)	25	121	43	11	40	70
100S	32	133	57	13	40	90
125 *)	25	158	57	13	40	100
150	30	182	57	13	40	110

*) auch in Edelstahl-Ausführung erhältlich

Hinweis

Die Vollgummi-Bereifung zeichnet sich durch einen geringen Rollwiderstand, bodenschonendes Verhalten (nicht kreidend) und geräuscharmen Lauf aus. Zudem ist der Vollgummi gegen verdünnte Säuren, nicht aber Öle beständig. Durch die hochwertige Polyamid-Felge ist keine zusätzliche Lagerung notwendig, sodass diese Ausführung sehr kostengünstig ist. Einsatztemperaturen: -30°C ÷ +80°C

Auf Wunsch mit Rad- und Drehkranzbremse "Stop-fix" (-FIX) lieferbar.

Ausführung

- ▶ Gehäuse
 - Standard: Stahlblech gepresst, verzinkt, blau chromatiert
 - Edelstahl (nur d₁ = 80, 100S und 125) **NI**
- ▶ zweifache Kugellagerung im Drehkranz, wartungsfrei
- ▶ Radkörper Polyamid, schwarz
- ▶ Radlagerung
 - Gleitlagerung **G**
 - Kugellagerung * **K**
- ▶ Reifen Vollgummi spurlos, grau

▶ RoHS-konform

Auf Anfrage

- ▶ Zapfen/Gewindebefestigung
- ▶ mit Rad- und Drehkranzbremse "Stop-fix" (-FIX) lieferbar.

Bestellbeispiel

Vollgummi-Apparatelenkrolle
HA 5103-100S-G

Norm	d ₁	Lagerart

* in der Regel nicht auf Lager, erfordert Mindestbestellmenge