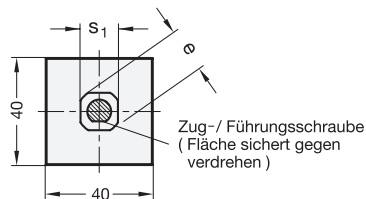
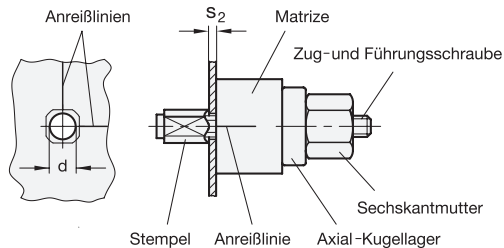
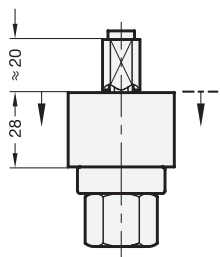
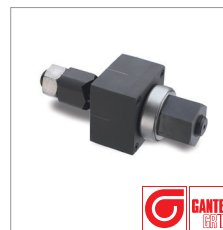


GN 123

Blechlocher

zur Montage von Verriegelungen



Hinweis

Mit Blechlochern GN 123 können auf einfache Weise in Blechtüren die Aufnahmebohrungen für Verriegelungen GN 115, GN 115.1, GN 119 und GN 702 angebracht werden.

Blechlocher GN 123 eignen sich nur für das Lochen von Stahlblechen bis 2 mm Dicke.

Montagehinweis

Vorbohrung d einbringen. Es empfiehlt sich, dazu einen Klebestreifen mit dem Bohrungszentrum und den Anreisslinien aufzukleben.

Zugschraube mit Stempel einführen.

Matrize aufsetzen, nach den Anreisslinien ausrichten und mit Sechskantmutter befestigen bzw. Lochung vornehmen.

Ausführung

- ▶ Stahl
- ▶ Stempel und Matrize gehärtet (56 - 58 HRC)
- ▶ RoHS-konform

Auf Anfrage

- ▶ Blechlocher GN 123.5 für Edelstahl-Blech

Bestellbeispiel

**Blechlocher
 GN 123-V14,1**

Norm s1

s1 +0,1 Vierkant	e ø +0,5	d Vorbohrung	S2 max. Blechstärke
V 14,1	16,3	11	2
V 20,1	22,5	15	2