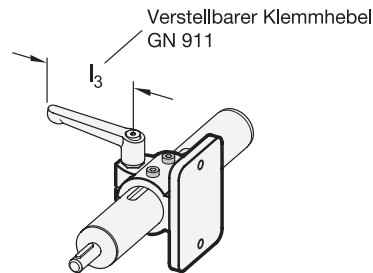
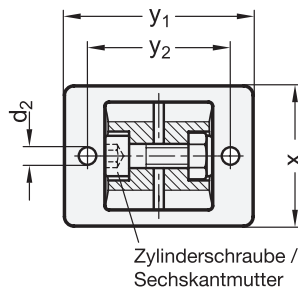
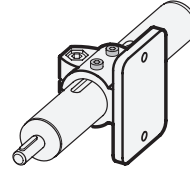
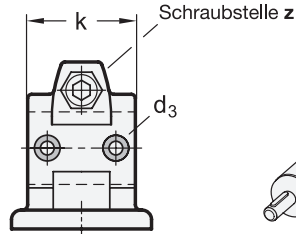
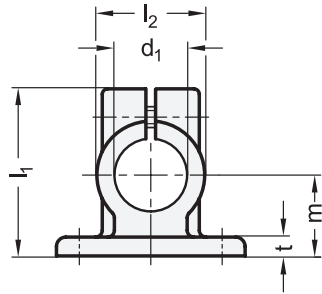


GN 146.13 Flansch-Verfahrsschlitten

Aluminium, mit 2 Befestigungsbohrungen



3 Kennziffer
2 mit Edelstahl-
Zylinderschraube DIN 912

1

2

d ₁ Bohrung ohne Gleiteinsatz	mit Gleiteinsatz	k Klemm- länge	d ₂	d ₃ Befestigungs- schrauben am Mitnehmer	l ₁	l ₂	m	t	x	y ₁	y ₂	z Schraub- stelle	Zubehör	
													empf. Klemmhebel GN 911 für z	l ₃
B 30	G 30	40	6,5	M 4	62	40	30	7	52	70	53	M8-25	63	78
B 30	G 30	56	8,5	M 4	83	56	42	10	78	108	82	M10-35	-	-
B 40	G 40	56	8,5	M 5	83	56	42	10	78	108	82	M10-35	78	92

Ausführung

4

- Aluminium
 - kunststoffbeschichtet
 - schwarz, RAL 9005, strukturmatt ● SW
- Gleiteinsatz
Kunststoff (PTFE)
- Zylinderschrauben DIN 912
Edelstahl, nichtrostend, 1.4301
- Sechskantmuttern DIN 985
Edelstahl, nichtrostend, 1.4301
selbtsichernd durch Polyamidring
- Kunststoff-Eigenschaften → hanser.ch
- Edelstahl-Eigenschaften → hanser.ch
- RoHS

Zubehör

- Verstellbare Klemmhebel GN 911
→ hanser.ch

Hinweis

Flansch-Verfahrsschlitten GN 146.13 basieren auf Flansch-Klemmverbindern. Durch zusätzlich eingebrachte Befestigungsbohrungen wird die Verbindung zum Mitnehmer einer Lineareinheit hergestellt. Bohrungen mit der Bezeichnung „G“ sind mit Gleiteinsätzen ausgestattet.

Über die Schraubstelle z kann das Laufspiel der Führungsbohrung d₁ eingestellt oder der Verfahrsschlitten nach erfolgter Verstellung geklemmt werden.

Wenn die Klemmung schnell und werkzeuglos erfolgen soll, kann die Zylinderschraube durch einen in der Tabelle als Zubehör angegebenen verstellbaren Klemmhebel GN 911 ersetzt werden.

siehe auch...

- Lineareinheiten GN 291 → hanser.ch
- Lineareinheiten GN 292 → hanser.ch
- Lineareinheiten GN 293 → hanser.ch

Bestellbeispiel

1	d ₁
2	k
3	Kennziffer
4	Oberfläche

GN 146.13-G30-56-2-SW