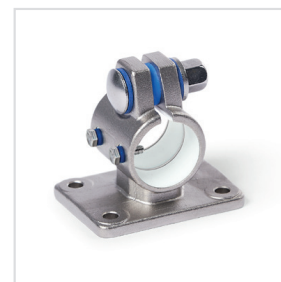
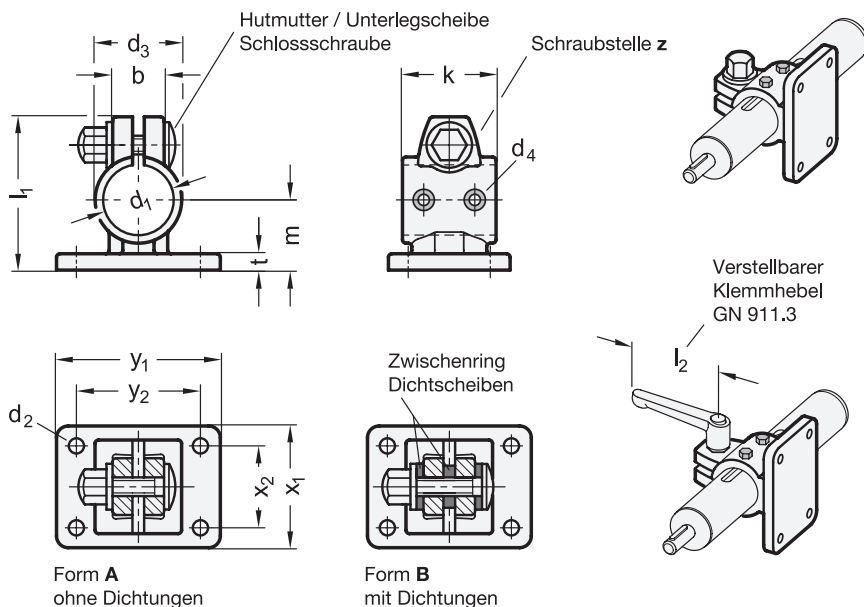


GN 146.15

Flansch-Verfahrsschlitten

Edelstahl, mit 4 Befestigungsbohrungen



2 Form

- A ohne Dichtungen
- B mit Dichtungen

3 Kennziffer

- 4 mit Edelstahl-Hutmutter
DIN 917



d ₁ Bohrung mit Gleit- einsatz	b	d ₂	d ₃	d ₄ Befestigungs- schrauben am Mitnehmer	k Klemm- länge	l ₁	m	t	x ₁	x ₂	y ₁	y ₂	z Schraub- stelle	Zubehör empf. Klemmhebel GN 911.3 für z l ₂
G 30	22	6,5	37	M 4	40	66	30	7	52	35	70	53	M 8	63 78
G 50	30	10,7	60	M 6	65	98,5	50	9	92	62	128	98	M 10	78 92

Ausführung

- Edelstahl
 - nichtrostend, 1.4308
 - matt gestrahlt
- Gleiteinsatz
Kunststoff (PTFE)
- Schlossschrauben DIN 603
Edelstahl A2
- Hutmuttern DIN 917 / Unterlegscheiben
Edelstahl A2
- Dichtungen
 - Dichtscheiben
Kunststoff (Polyacetal POM)
 - Zwischenring
Silikon, 40 ... 60 Shore A
- [Kunststoff-Eigenschaften](#) → [hanser.ch](#)
- [Edelstahl-Eigenschaften](#) → [hanser.ch](#)
- [RoHS](#)

Zubehör

- Verstellbare Klemmhebel GN 911.3
→ [hanser.ch](#)

Hinweis

Flansch-Verfahrsschlitten GN 146.15 basieren auf Flansch-Klemmverbindern. Durch zusätzlich eingebrachte Befestigungsbohrungen wird die Verbindung zum Mitnehmer einer Lineareinheit hergestellt. Bohrungen mit der Bezeichnung „G“ sind mit Gleiteinsätzen ausgestattet.

Über die Schraubstelle z kann das Laufspiel der Führungsbohrung d₁ eingestellt oder der Verfahrsschlitten nach erfolgter Verstellung geklemmt werden. Die Form B ist an der Schraubstelle mit Dichtungen ausgestattet.

Wenn die Klemmung schnell und werkzeuglos erfolgen soll, kann die Hutmutter durch einen in der Tabelle als Zubehör angegebenen verstellbaren Klemmhebel GN 911.3 ersetzt werden.

siehe auch...

- [Lineareinheiten GN 291](#) → [hanser.ch](#)
- [Lineareinheiten GN 293](#) → [hanser.ch](#)
- [Lineareinheiten GN 292](#) → [hanser.ch](#)

Bestellbeispiel

GN 146.15-G50-A-4

1	d ₁
2	Form
3	Kennziffer