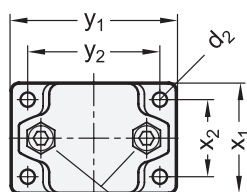
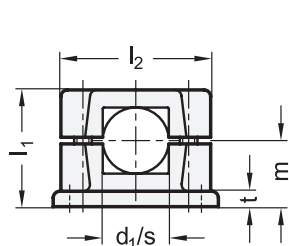


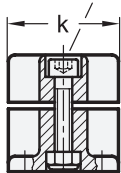
## GN 147 Flansch-Klemmverbinder

Aluminium, zweiteilig, mit 4 Befestigungsbohrungen

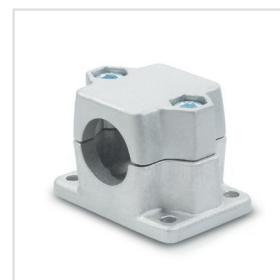
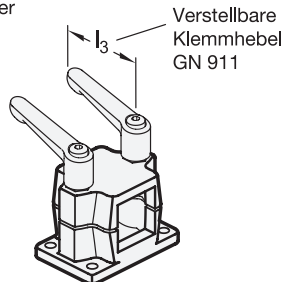
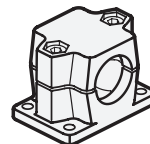


Schraubstellen z

Zylinderschraube



Sechskantmutter



### 2 Kennziffer

2 mit 2 Edelstahl-Zylinderschrauben DIN 912



d <sub>1</sub> Bohrung	s Vierkant	d <sub>2</sub>	k Klemm- länge	l <sub>1</sub>	l <sub>2</sub>	m	t	x <sub>1</sub>	x <sub>2</sub>	y <sub>1</sub>	y <sub>2</sub>	z Schraub- stellen	Zubehör empf. Klemmhebel GN 911 für z l <sub>3</sub>	
B 20	V 20	6,5	50	53	68	30	7	50	35	75	60	M8-35	63	78
B 25	V 25	6,5	50	53	68	30	7	50	35	75	60	M8-35	63	78
B 30	V 30	6,5	50	53	68	30	7	50	35	75	60	M8-35	63	78
B 40	V 40	11	76	81,5	98	46,5	14	76	50	115	90	M10-60	78	92
B 42	-	11	76	81,5	98	46,5	14	76	50	115	90	M10-60	78	92
B 45	V 45	11	76	81,5	98	46,5	14	76	50	115	90	M10-60	78	92
B 48	-	11	76	81,5	98	46,5	14	76	50	115	90	M10-60	78	92
B 50	V 50	11	76	81,5	98	46,5	14	76	50	115	90	M10-60	78	92

### Ausführung



- Aluminium
  - kunststoffbeschichtet schwarz, RAL 9005, strukturmatt ● SW
  - blank, matt gestraht ○ BL
- Zylinderschrauben DIN 912  
Edelstahl, nichtrostend 1.4301
- Sechskantmuttern DIN 985  
Edelstahl, nichtrostend 1.4301  
selbstsichernd durch Polyamidring
- Edelstahl-Eigenschaften → [hanser.ch](http://hanser.ch)
- RoHS

### Zubehör

- Verstellbare Klemmhebel GN 911  
→ [hanser.ch](http://hanser.ch)

### Hinweis

Die Klemmbohrung der Flansch-Klemmverbinder GN 147 ist unbearbeitet und für Konstruktionsrohre GN 990 bzw. DIN 2391, DIN 2395 und DIN 2462 ausgelegt.

Die Vierkant-Ausführungen sind auch zur Verwendung an **Profilsystemen** geeignet.

An den Schraubstellen z verkleinern die Zylinderschrauben den Bohrungsquerschnitt zum Klemmen.

Wenn werkzeuglos geklemmt werden soll, können die Zylinderschrauben, durch die in der Tabelle als Zubehör angegebenen verstellbaren Klemmhebel GN 911 ersetzt werden.

siehe auch...

- Produktfamilie Normelemente für Profilsysteme → [hanser.ch](http://hanser.ch)
- Konstruktionsrohre GN 990 → [hanser.ch](http://hanser.ch)
- Verfahrslritten GN 147.1 (für Lineareinheiten) → [hanser.ch](http://hanser.ch)

Bestellbeispiel <b>GN 147-B25-2-SW</b>	1	d <sub>1</sub> (s)
	2	Kennziffer
	3	Oberfläche