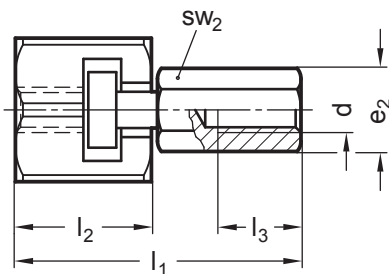
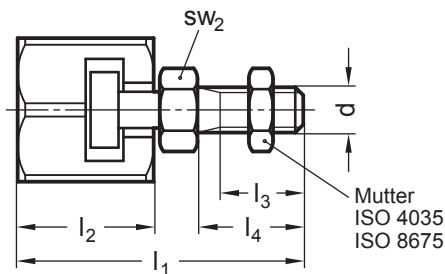
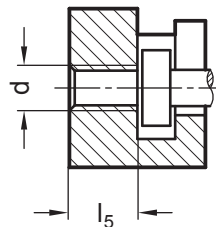
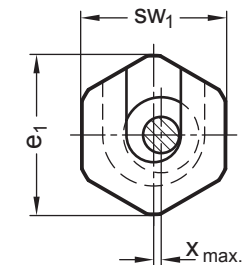


GN 240 Schnellsteck-Kupplungen



Hinweis

Schnellsteck-Kupplungen GN 240 dienen zum Ausgleich eines Radialversatzes (x). Eine typische Anwendung ist die axiale Verbindung der Kolbenstange eines Druckzylinders mit dem zu betätigenden Bauelement. Die Kupplung dient nicht der Übertragung eines Drehmomentes.

siehe auch...

- Schnellsteck-Kupplungen GN 240.1 (mit Verbindungsflansch) → Hauptkatalog
- Schnellsteck-Kupplungen GN 240.2 (mit zusätzlichem Winkelausgleich) → Hauptkatalog

Formen

- A mit Aussengewinde
- B mit Innengewinde

d		e1	e2 ≈	l1 ≈	l2	l3 min.	l4	l5 +1	SW1	SW2	x max. Achsenversatz	max. Zug-/Druck-Belastbarkeit [N]
M 6	-	21	11	37,5	18	11	14	9	19	10	0,6	2500
M 8	-	26	14,5	45	22,5	13,5	17	11,5	24	13	0,7	4500
M 10	M 10 x 1,25	30	19	56	29	16	20	16	27	17	0,7	6500
M 12	M 12 x 1,25	32,5	21	66,5	34	21	25	17	30	19	0,8	10000
M 16	M 16 x 1,5	39	27	83	42	25	30	23	36	24	1	18000
M 20	M 20 x 1,5	44	34	93,5	45,5	35	35	23,5	41	30	1	30000

Ausführung

- ▶ Stahl vergütet phosphatiert

Bestellbeispiel

Schnellsteck-Kupplung GN 240-M20x1,5-A

