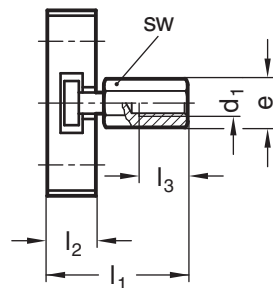
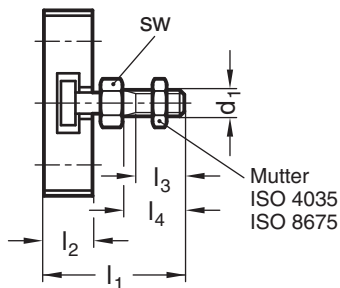
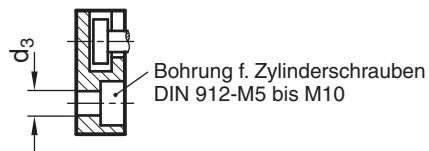
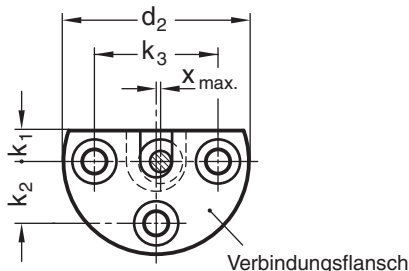


GN 240.1

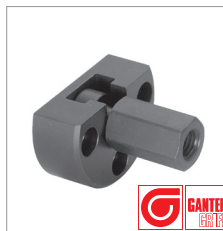
Schnellsteck-Kupplungen

mit Radialversatzausgleich



Formen

- A** mit Aussengewinde
- B** mit Innengewinde



Hinweis

Schnellsteck-Kupplungen GN 240.1 (Foto Hauptkatalog) dienen zum Ausgleich eines Radialversatzes (x). Eine typische Anwendung ist die axiale Verbindung der Kolbenstange eines Druckzylinders mit dem zu betätigenden Bauelement.

Die Kupplung dient **nicht** der Übertragung eines Drehmomentes.

siehe auch...

- Schnellsteck-Kupplungen GN 240 (mit Verbindungsmutter) → Hauptkatalog

d		d ₂	d ₃	e ≈	k ₁	k ₂	k ₃	l ₁ ≈	l ₂	l ₃ min.	l ₄	SW	X max. Achsenversatz	max. Zug-/Druck-Belastbarkeit [N]
M 6	–	42	5,5	11	7	14	28	30,5	11	14	14	10	0,6	2500
M 8	–	48	6,5	14,5	8	16	32	35,5	13	17	17	13	0,7	4500
M 10	M 10 x 1,25	50	6,5	19	9	17	34	43	16	20	20	17	0,7	6500
M 12	M 12 x 1,25	55	6,5	21	10	19	38	53	20,5	25	25	19	0,8	10000
M 16	M 16 x 1,5	65	9	27	12,5	22,5	45	64	23	30	30	24	1	18000
M 20	M 20 x 1,5	80	11	34	17	28	56	74	26	35	35	30	1	30000

Ausführung

- ▶ Stahl vergütet phosphatiert

Bestellbeispiel

Schnellsteck-Kupplung
 GN 240.1-M12x1,25-B

