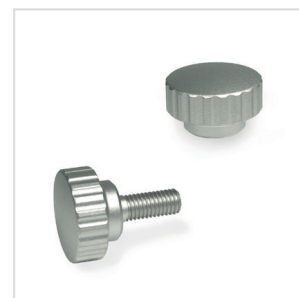
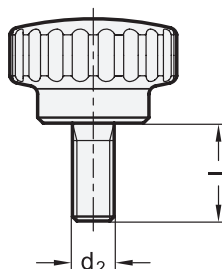
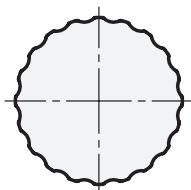
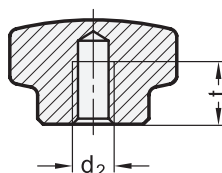
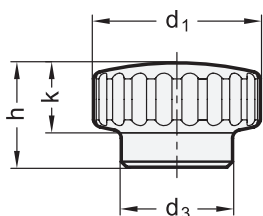


GN 535
Schraube

GN 536
Innengewinde

Rändelschrauben / Rändelmuttern
Edelstahl



1 d ₁	2 d ₂	3 Länge l			d ₃	h	k	t min.
20	M 5	10	16	-	14	13	8,5	8
24	M 6	16	20	25	16	15	10,5	9
28	M 8	16	20	30	18	17	12,5	10

Ausführung

- Edelstahl-Feinguss
 - nichtrostend, 1.4308
 - matt gestrahlt **MT**
 - hochglanz poliert **PL**
- Edelstahl-Eigenschaften → hanser.ch
- RoHS-konform



Hinweis

Die Ausführung des Rändels machen Edelstahl-Rändelmuttern GN 536 und Edelstahl-Rändelschrauben GN 535 geeignet für ein Umfeld mit hygienischen Anforderungen.

siehe auch...

- Edelstahl-Rändelmuttern DIN 6303 → hanser.ch
- Edelstahl-Rändelmuttern DIN 466 → hanser.ch
- Edelstahl-Rändelschrauben DIN 464 → hanser.ch

Bestellbeispiel (Schraube)	1 d ₁
	2 d ₂
1 2 3 4 GN 535-28-M8-20-MT	3 Länge l
	4 Oberfläche

Bestellbeispiel (Innengewinde)	1 d ₁
	2 d ₂
1 2 4 GN 536-20-M5- PL	4 Oberfläche