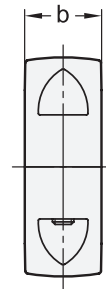
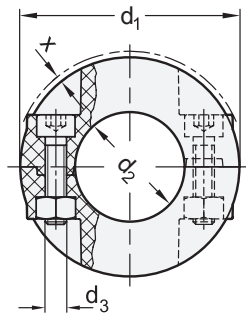


GN 707.5 Geteilte Stellringe

Kunststoff



ELESA original design ANPS



d ₁	d ₂ empfohlene Wellentoleranz h11			b	d ₃	x ≈ max. Überstand Schraubenkopf	max. empfohlenes Anzugsdrehmoment in Nm
	B 12	B 14	B 16				
35	B 12	B 14	B 16	13	M 4	1	2
40	B 18	B 20	-	14	M 4	0,75	2
50	B 22	B 25	B 30	14	M 5	2,4	3
65	B 35	B 40	-	14	M 5	0,2	3

Ausführung

- Kunststoff
Thermoplast (Polyamid PA)
- glasfaserverstärkt
- temperaturbeständig bis 80 °C
- schwarzgrau, matt

● SG

- Zylinderschraube DIN 912
Edelstahl
nichtrostend, 1.4404
- Sechskantmutter DIN 934
Edelstahl
nichtrostend, 1.4404

• ISO-Passungen → hanser.ch

• Kunststoff-Eigenschaften → hanser.ch

• Edelstahl-Eigenschaften → hanser.ch

• RoHS-konform

3

Hinweis

Geteilte Stellringe GN 707.5 lassen sich radial z. B. an Leitungen, Wellen und Achsen als Anschlag montieren. Die Klemmung erfolgt durch Reduzierung der Schlitzhöhe wobei die Oberfläche durch den Kunststoff besonders geschont wird.

Zusammen mit den Edelstahlschrauben und -mutter sind die besonders leichten Kunststoffelemente sehr gut für den Einsatz in korrosiven Umgebungen geeignet.

Bestellbeispiel

GN 707.5-35-B14-SG

1 d₁

2 d₂

3 Farbe