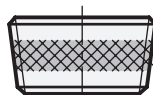
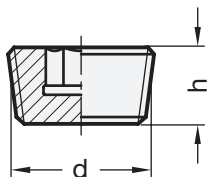


DIN 906

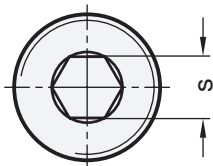
Stahl / Edelstahl

Verschlusschrauben

mit kegligem Gewinde



Dichtheit durch
Gewindebeschichtung
(Precote 5)



Formen

A ohne Gewindebeschichtung
GPC mit Gewindebeschichtung

d		d		h	s
Stahl ST	Edelstahl NI	Stahl ST	Edelstahl NI		
M 8 x 1	M 8 x 1	-	-	8	4
M 10 x 1	M 10 x 1	R 1/8	R 1/8	8	5
M 12 x 1,5	M 12 x 1,5	-	-	10	6
M 14 x 1,5	M 14 x 1,5	R 1/4	R 1/4	10	7
M 16 x 1,5	M 16 x 1,5	-	-	10	8
M 18 x 1,5	M 18 x 1,5	R 3/8	R 3/8	10	8
M 20 x 1,5	M 20 x 1,5	R 1/2	R 1/2	10	10
M 22 x 1,5	M 22 x 1,5	-	-	10	10
M 24 x 1,5	M 24 x 1,5	-	-	12	12
M 26 x 1,5	-	R 3/4	R 3/4	12	12
M 30 x 1,5	-	R 1	R 1	12	17
M 36 x 1,5	-	-	-	15	19
M 42 x 1,5	-	R 1 1/4	-	18	22
M 45 x 1,5	-	-	-	18	22
M 48 x 1,5	-	R 1 1/2	-	20	24

Hinweis

Verschlusschrauben DIN 906 werden zum Verschliessen von Bohrungen mit zylindrischem Innengewinde verwendet.

Die Dichtheit wird dabei durch das Medium, den Druck, sowie durch die Temperatur und Werkstoffpaarung, beeinflusst. Grössere Sicherheit bietet dabei die Ausführung mit Gewindebeschichtung GPC.

Das amtliche Normblatt DIN 906 sieht noch die Gewinde M33x2; M38x1,5; M39x2; M52x1,5; M52x2; M56x2 und M60x2 vor.

Ausführung

► Stahl
- ultraschall- / rissgeprüft
- verzinkt, blau passiviert

ST

► Edelstahl
nichtrostend, 1.4305

NI

► Gewindebeschichtung **GPC**
(Precote 5) → Hauptkatalog

► Edelstahl-Eigenschaften
→ Hauptkatalog

► RoHS-konform

Bestellbeispiel

Verschlusschraube
DIN 906-ST-M36x1,5-GPC

Norm | Werkstoff | d | Form