

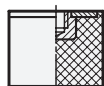
## Federkennwerte für Anschlagpuffer GN 352 / GN 452



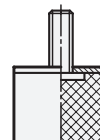
### GN 352 / GN 452

Federkennwerte für  
40° Shore bei axialer,  
statischer Druckbelastung.

### Form E



### Form S



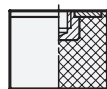
d <sub>1</sub>	h	Federrate ≈ in N/mm	max. Last in N	max. Weg in mm	Federrate ≈ in N/mm	max. Last in N	max. Weg in mm
8	8	17	33	2	17	33	2
8	13	-	-	-	-	-	-
10	10	21	53	2,5	21	53	2,5
10	15	18	69	3,75	18	69	3,75
10	20	-	-	-	11	54	5
15	10	55	110	2	55	110	2
15	15	38	140	3,75	38	140	3,75
15	20	27	135	5	27	135	5
15	30	17	125	7,5	17	125	7,5
20	10	155	390	2,5	155	390	2,5
20	15	77	290	3,75	77	290	3,75
20	20	52	260	5	52	260	5
20	25	43	270	6,25	43	270	6,25
20	30	32	235	7,5	32	235	7,5
25	15	130	485	3,75	130	485	3,75
25	20	83	415	5	83	415	5
25	30	39	290	7,5	39	290	7,5
30	15	200	745	3,75	200	745	3,75
30	20	115	565	5	115	565	5
30	25	92	575	6,25	92	575	6,25
30	30	80	600	7,5	80	600	7,5
30	40	55	550	10	-	-	-
40	20	240	1200	5	240	1200	5
40	25	190	1170	6,25	190	1170	6,25
40	30	150	1140	7,5	150	1140	7,5
40	40	100	995	10	100	995	10
50	20	535	2680	5	535	2680	5
50	30	255	1820	7,5	245	1820	7,5
50	40	245	1430	10	145	1430	10
50	50	110	1370	12,5	110	1370	12,5
60	20	375	1880	5	375	1880	5
60	30	430	3220	7,5	430	3220	7,5
60	40	260	2600	10	260	2600	10
60	50	180	2240	12,5	180	2240	12,5
60	60	170	2530	15	170	2530	15
70	30	655	4930	7,5	655	4930	7,5
70	40	385	3850	10	385	3850	10
70	55	240	3320	13,75	240	3320	13,75
75	25	1050	6560	6,25	1050	6560	6,25
75	30	805	6000	7,5	1160	5800	5
75	40	500	5010	10	500	5010	10
75	50	320	3970	12,5	320	3970	12,5
100	40	945	9430	10	945	9430	10
100	50	665	8320	12,5	665	8320	12,5
100	60	495	7440	15	495	7440	15
125	55	1543	21220	13,75	1430	19700	13,75
125	75	1000	18720	18,75	940	17600	18,75

Fortsetzung Federkennwerte für Anschlagpuffer GN 352 / GN 452

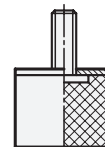
**GN 352 / GN 452**

Federkennwerte für  
55° Shore bei axialer,  
statischer Druckbelastung.

**Form E**



**Form S**



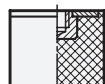
d <sub>1</sub>	h	Federrate ≈ in N/mm	max. Last in N	max. Weg in mm	Federrate ≈ in N/mm	max. Last in N	max. Weg in mm
8	8	28	55	2	28	55	2
8	13	16	51	3,25	16	51	3,25
10	10	35	88	2,5	35	88	2,5
10	15	25	92	3,75	25	92	3,75
10	20	-	-	-	19	95	5
15	10	84	170	2	84	170	2
15	15	69	260	3,75	69	260	3,75
15	20	45	225	5	45	225	5
15	30	34	260	7,5	34	260	7,5
20	10	260	645	2,5	260	645	2,5
20	15	125	470	3,75	125	470	3,75
20	20	73	365	5	73	365	5
20	25	63	395	6,25	63	395	6,25
20	30	56	420	7,5	56	420	7,5
25	15	215	795	3,75	215	795	3,75
25	20	115	580	5	115	580	5
25	30	79	590	7,5	79	590	7,5
30	15	275	1020	3,75	275	1020	3,75
30	20	205	1010	5	205	1010	5
30	25	165	1030	6,25	165	1030	6,25
30	30	105	780	7,5	105	780	7,5
30	40	78	780	10	78	780	10
40	20	500	2500	5	500	2500	5
40	25	265	1660	6,25	265	1660	6,25
40	30	195	1480	7,5	195	1480	7,5
40	40	140	1400	10	140	1400	10
50	20	690	3460	5	690	3460	5
50	30	335	2520	7,5	335	2520	7,5
50	40	275	2760	10	275	2760	10
50	50	215	2700	12,5	215	2700	12,5
60	20	770	3850	5	770	3850	5
60	30	715	5370	7,5	715	5370	7,5
60	40	355	3540	10	355	3540	10
60	50	265	3300	12,5	265	3300	12,5
60	60	230	3480	15	230	3480	15
70	30	955	7170	7,5	955	7170	7,5
70	40	630	6280	10	630	6280	10
70	55	420	5770	13,75	420	5770	13,75
75	25	1550	9660	6,25	1550	9660	6,25
75	30	1050	7890	7,5	1050	7890	7,5
75	40	670	6680	10	670	6680	10
75	50	445	5570	12,5	445	5570	12,5
100	40	1210	12110	10	1210	12110	10
100	50	1120	14040	12,5	1120	14040	12,5
100	60	865	12950	15	865	12950	15
125	55	1810	23790	13,25	1810	23790	13,25
125	75	1070	20120	18,75	1070	20120	18,75

Fortsetzung Federkennwerte für Anschlagpuffer GN 352 / GN 452

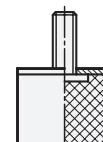
**GN 352 / GN 452**

Federkennwerte für  
70° Shore bei axialer,  
statischer Druckbelastung.

**Form E**



**Form S**



d <sub>1</sub>	h	Federrate ≈ in N/mm	max. Last in N	max. Weg in mm	Federrate ≈ in N/mm	max. Last in N	max. Weg in mm
8	8	71	141	2	71	141	2
8	13	-	-	-	-	-	-
10	10	87	215	2,5	87	217	2,5
10	15	47	175	3,75	47	175	3,75
10	20	-	-	-	-	-	-
15	10	205	410	2	205	410	2
15	15	100	385	3,75	100	385	3,75
15	20	120	590	5	120	590	5
15	30	52	390	7,5	52	390	7,5
20	10	375	940	2,5	375	940	2,5
20	15	190	705	3,75	190	705	3,75
20	20	160	810	5	160	810	5
20	25	170	1055	6,25	170	1055	6,25
20	30	115	850	7,5	115	850	7,5
25	15	435	1630	3,75	435	1630	3,75
25	20	275	1380	5	275	1380	5
25	30	160	1190	7,5	160	1190	7,5
30	15	695	2610	3,75	695	2610	3,75
30	20	375	1880	5	375	1880	5
30	25	255	1590	6,25	255	1590	6,25
30	30	215	1620	7,5	215	1620	7,5
30	40	180	1785	10	180	1785	10
40	20	950	4750	5	950	4750	5
40	25	660	4130	6,25	660	4130	6,25
40	30	375	2830	7,5	375	2830	7,5
40	40	315	3150	10	315	3150	10
50	20	1490	7450	5	1490	7450	5
50	30	725	5420	7,5	725	5420	7,5
50	40	495	4950	10	495	4950	10
50	50	415	4190	12,5	415	4190	12,5
60	20	2400	11990	5	2400	11990	5
60	30	1220	9180	7,5	1220	9180	7,5
60	40	465	4640	10	465	4640	10
60	50	580	7240	12,5	580	7240	12,5
60	60	540	8110	15	540	8110	15
70	30	1740	13070	7,5	1740	13070	7,5
70	40	1530	15280	10	1530	15280	10
70	55	690	9510	13,75	690	9510	13,75
75	25	3320	20780	6,25	3320	20780	6,25
75	30	2010	15090	7,5	2010	15090	7,5
75	40	915	9170	10	915	9170	10
75	50	1080	13550	12,5	1080	13550	12,5
100	40	2420	24190	10	2420	24190	10
100	50	1830	22900	12,5	1830	22900	12,5
100	60	1430	21450	15	1430	21450	15
125	55	1960	22190	11,25	1960	22190	11,25
125	75	1270	23780	17,75	1270	23780	17,75